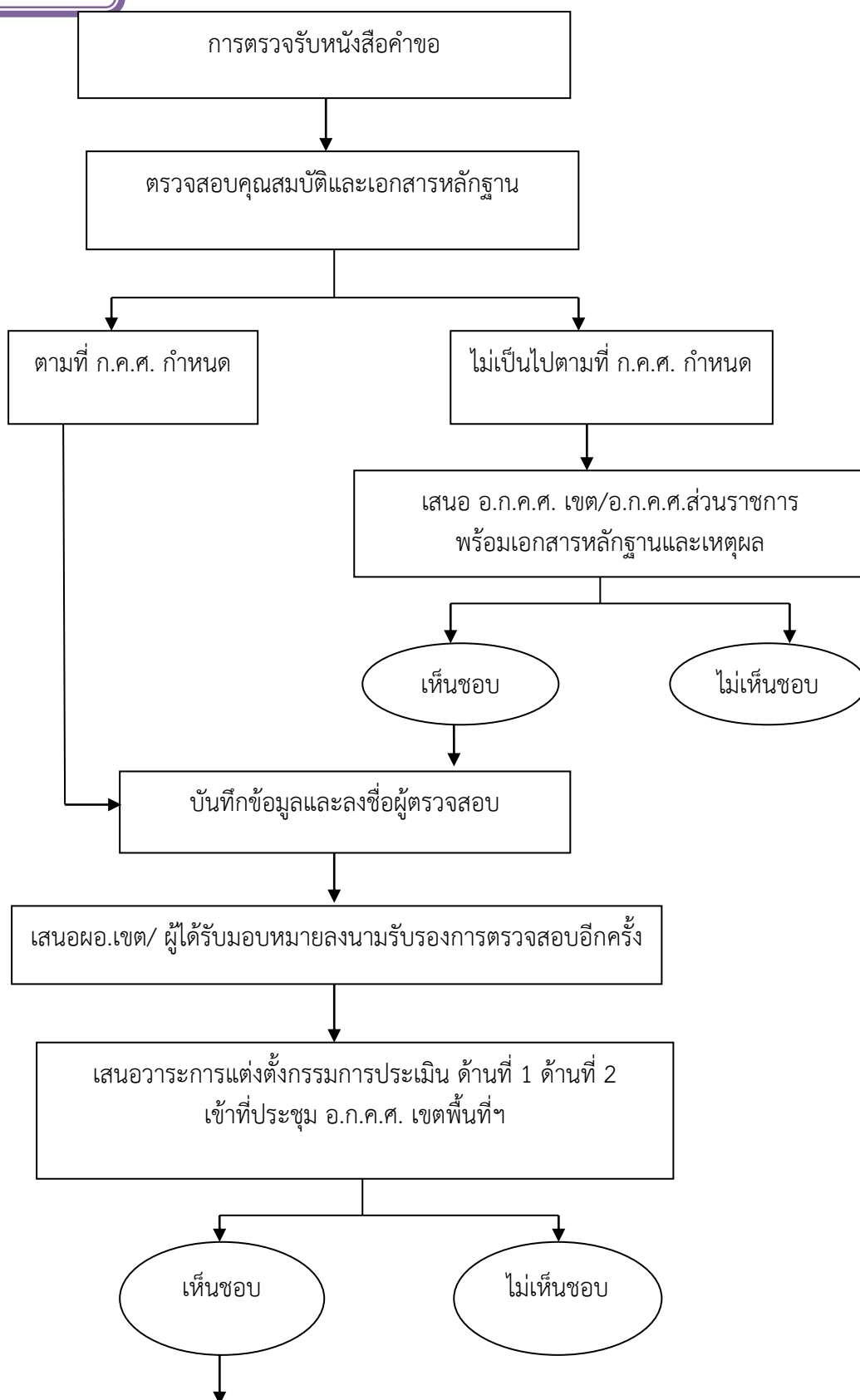
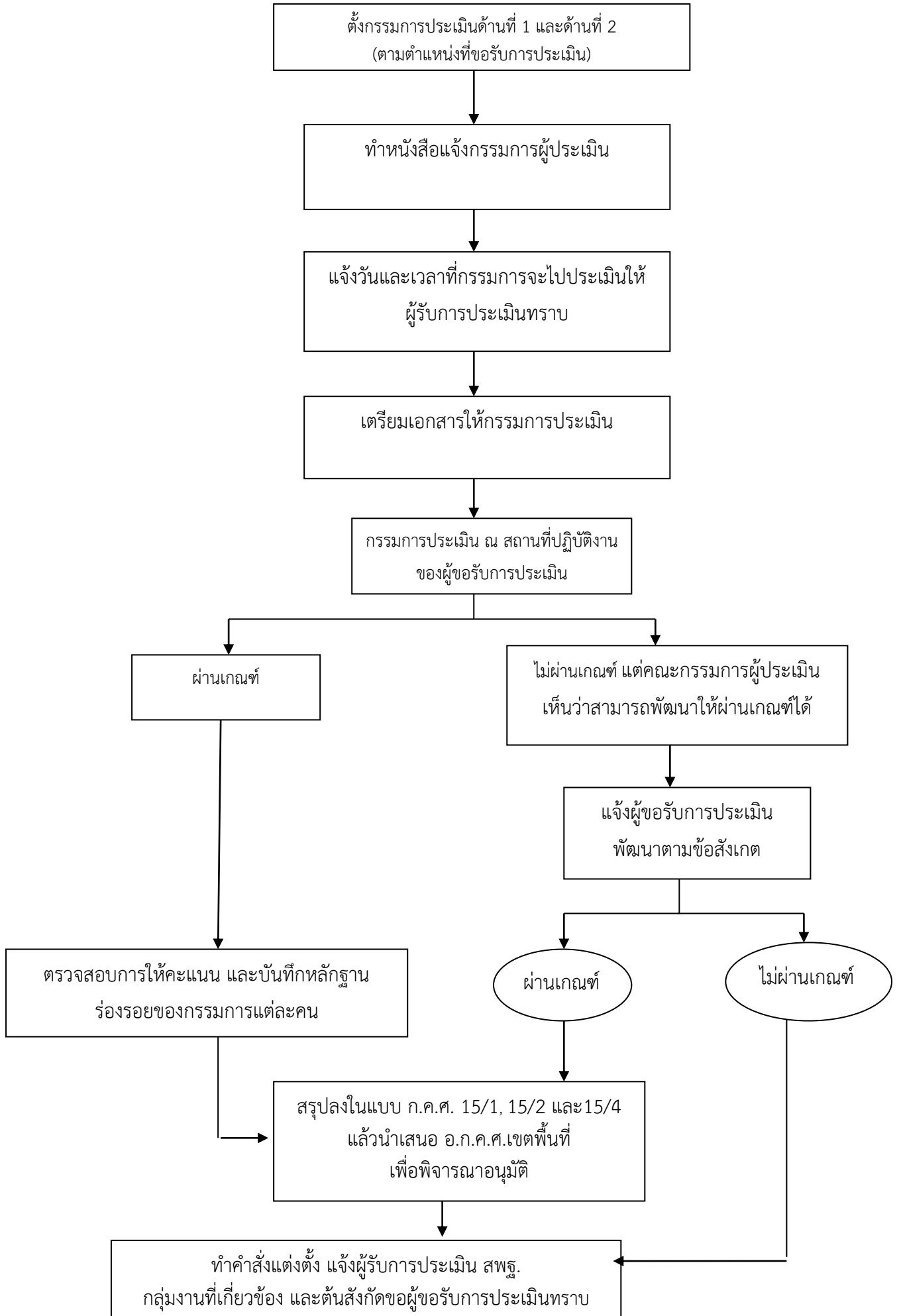


ขั้นตอน_การดำเนินการประเมินเพื่อให้ข้าราชการครูและบุคลากรทางการศึกษา
มีและเลื่อนวิทยฐานะ
(คร 0206.4/ ว17 ลงวันที่ 30 กันยายน 2552)

วิทยฐานะชำนาญการ



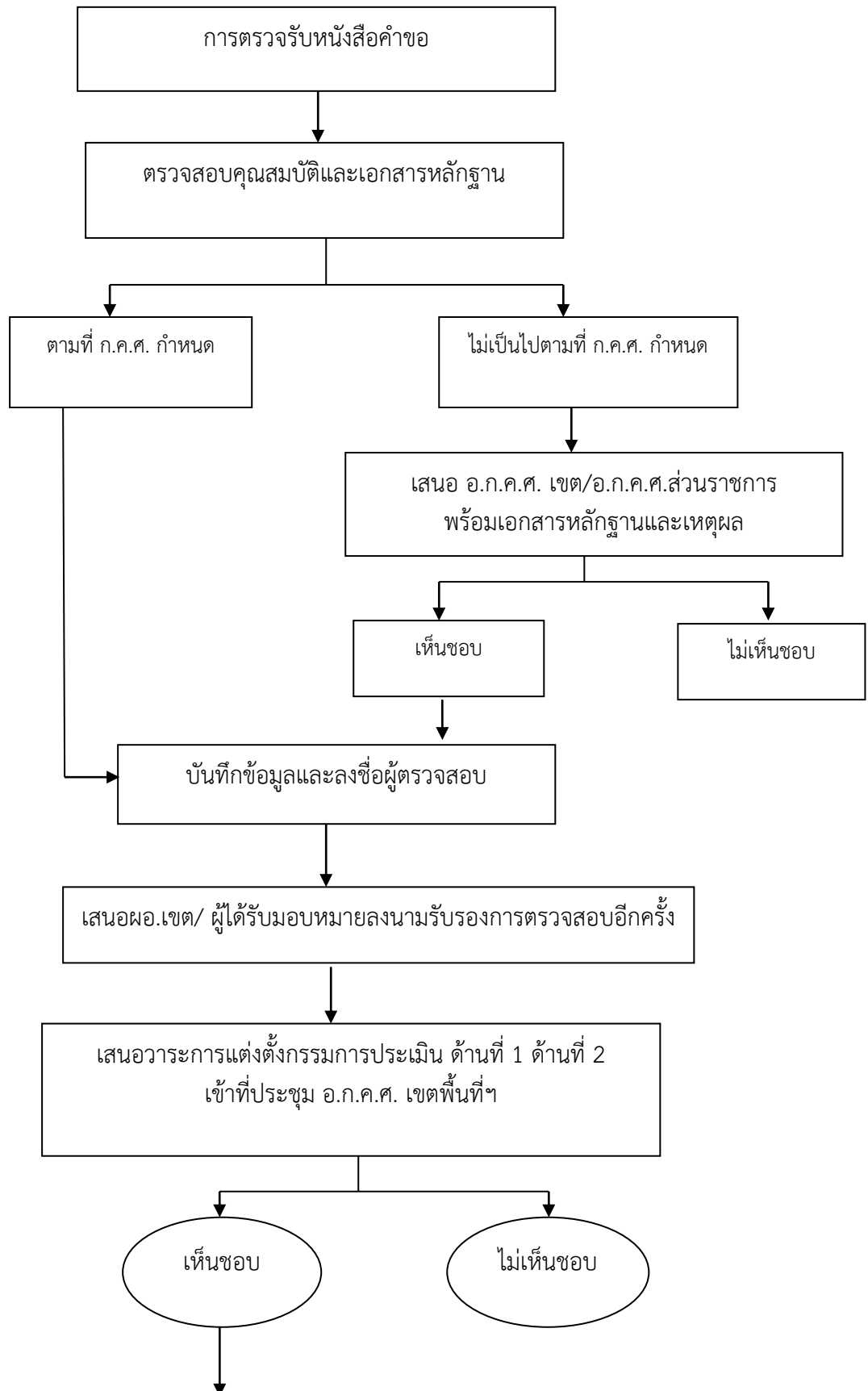


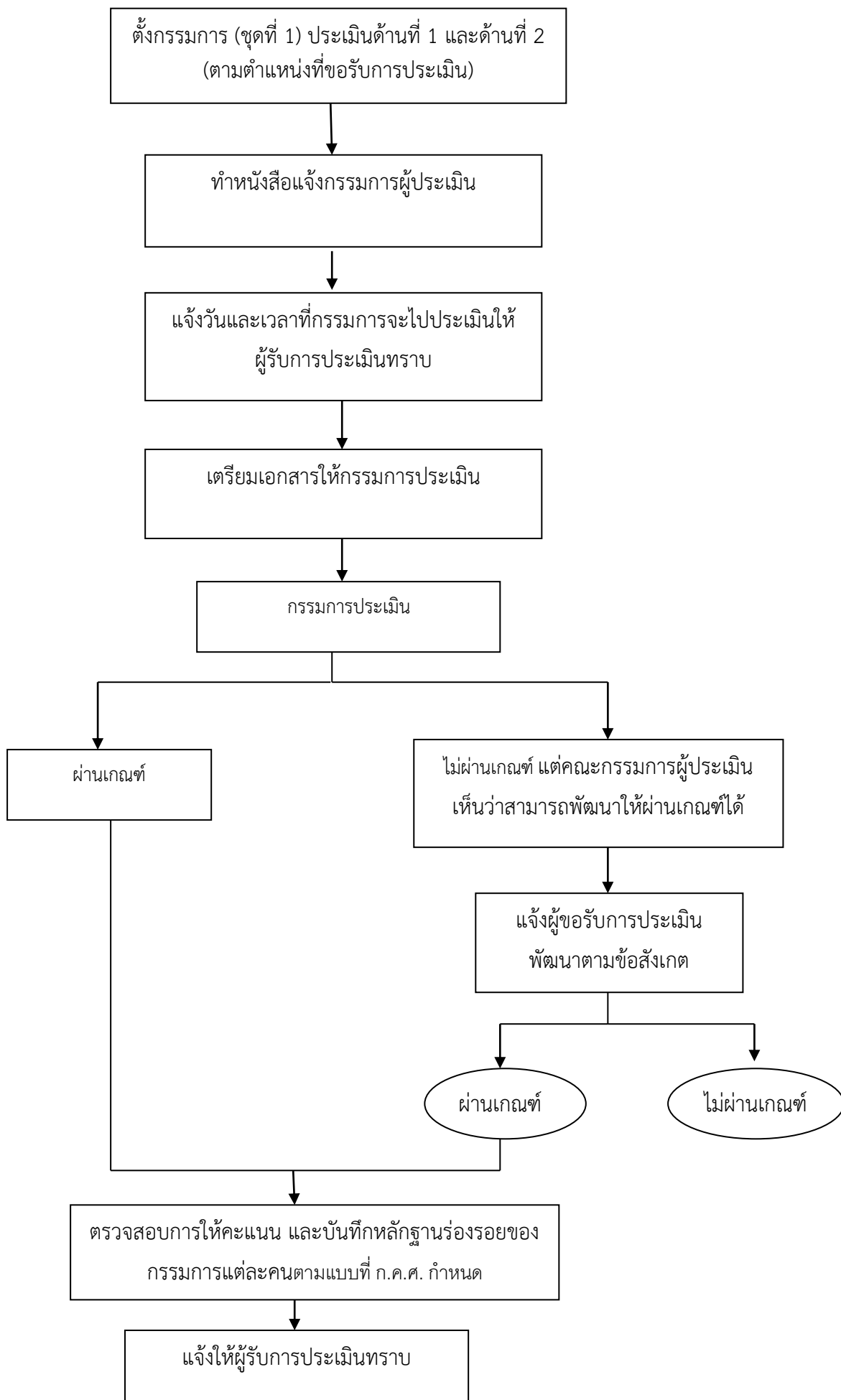
หมายเหตุ :

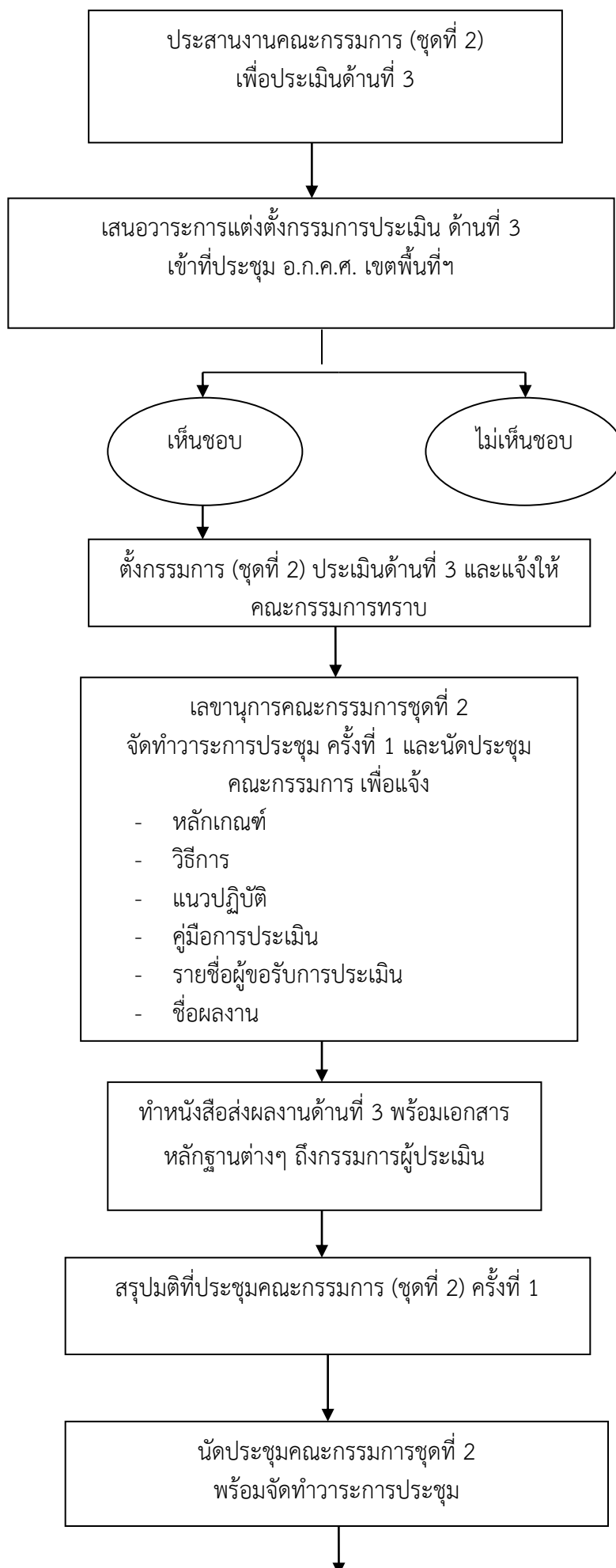
1. แบบ ก.ค.ศ. สำหรับให้กรรมการแต่ละคนลงคะแนน เพื่อประเมิน ด้านที่ 1 - 3 ประกอบด้วย
 - 1.1 แบบ ก.ค.ศ. 4 (แบบบันทึกการประเมินด้านที่ 1)
 - 1.2 แบบ ก.ค.ศ. 5 (แบบสรุปผลการประเมินด้านที่ 1)
 - 1.3 แบบ ก.ค.ศ. 6/1.1 (สายงานการสอน)
 - แบบก.ค.ศ. 6/1.2 (ปฐมวัย)
 - แบบก.ค.ศ. 6/2 (บริหารสถานศึกษา)
 - แบบก.ค.ศ. 6/4 (นิเทศการศึกษา)
 (แบบบันทึกการประเมินด้านที่ 2 ความรู้ความสามารถ)
 - 1.4 แบบ ก.ค.ศ. 7/1 (สายงานการสอน)
 - แบบ ก.ค.ศ. 7/2 (บริหารสถานศึกษา)
 - แบบ ก.ค.ศ. 7/4 (นิเทศการศึกษา)
 (แบบสรุปผลการประเมินรายตัวบ่งชี้ ด้านที่ 2)
 - 1.5 แบบ ก.ค.ศ. 8/1 (สายงานการสอน)
 - แบบ ก.ค.ศ. 8/2 (บริหารสถานศึกษา)
 - แบบ ก.ค.ศ. 8/4 (นิเทศการศึกษา)
 (แบบสรุปผลการประเมินด้านที่ 2 ด้านความรู้ความสามารถ)
 - 1.6 แบบ ก.ค.ศ. 11/1.1 (สายงานการสอน)
 - แบบก.ค.ศ. 11/1.2 (ปฐมวัย)
 - แบบก.ค.ศ. 11/3 (บริหารสถานศึกษา)
 - แบบก.ค.ศ. 11/4 (นิเทศการศึกษา)
 (แบบบันทึกการประเมินด้านที่ 3 ด้านผลการปฏิบัติงาน)
 - 1.7 แบบ ก.ค.ศ. 14/1.1 (สายงานการสอน)
 - แบบ ก.ค.ศ. 14/1.2 (ปฐมวัย)
 - แบบ ก.ค.ศ. 14/2 (บริหารสถานศึกษา)
 - แบบ ก.ค.ศ. 14/4 (นิเทศการศึกษา)
 (แบบประเมินด้านที่ 1 ด้านที่ 2 และด้านที่ 3)
 - 1.8 แบบ ก.ค.ศ. 15/1 (สายงานการสอน)
 - แบบ ก.ค.ศ. 15/4 (นิเทศการศึกษา)
 - หรือแบบ ก.ค.ศ. 15/2 (บริหารการศึกษา)
 (แบบสรุปผลการประเมินด้าน 1 - 3 สำหรับเสนอ อ.ก.ค.ศ. เขตฯ)

2. แบบ ก.ค.ศ. ที่ต้องส่งให้เขตฯ เพื่อสรุปผลการประเมิน (ที่ได้รับจากกรรมการ) ได้แก่
 - แบบก.ค.ศ. 5, ก.ค.ศ. 8/1, ก.ค.ศ. 14/1 และก.ค.ศ. 15/1

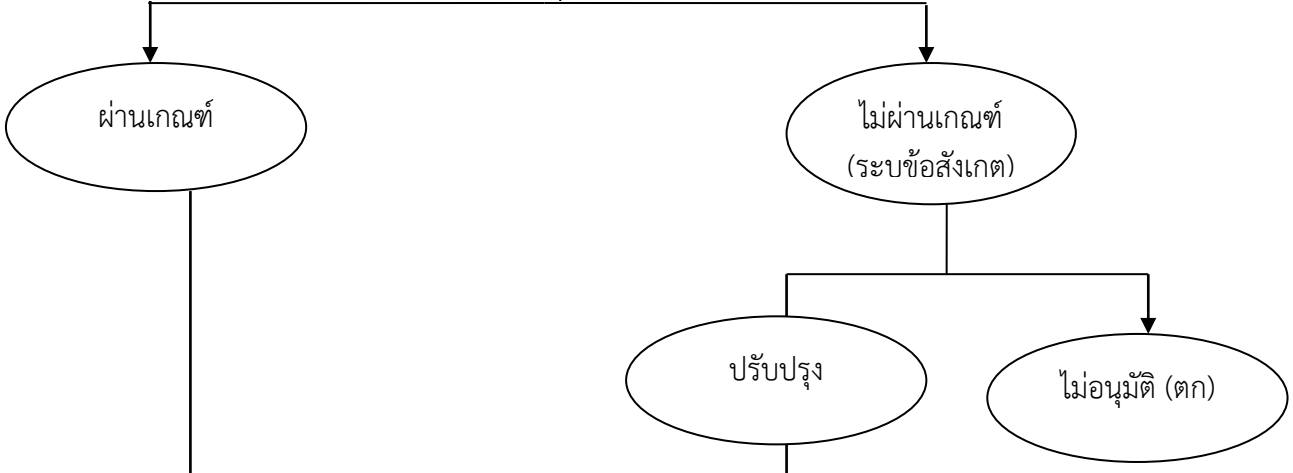
วิทยฐานะชำนาญการพิเศษ







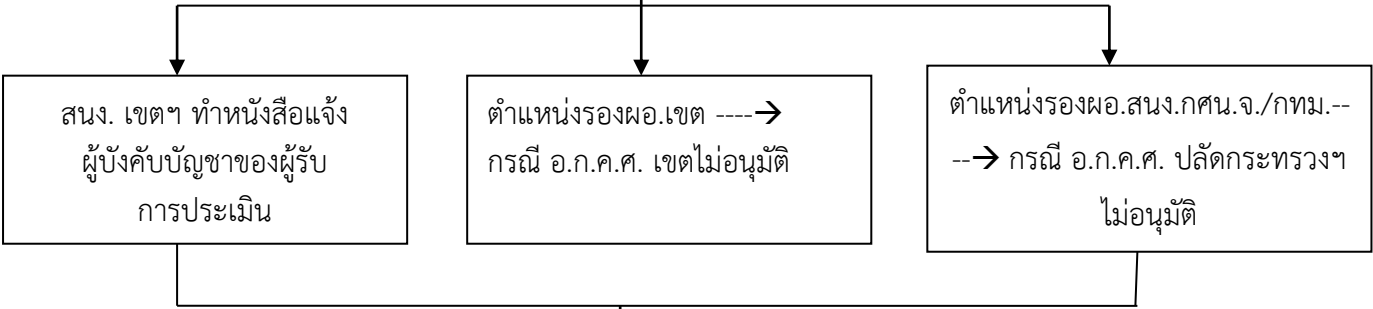
จัดประชุมกรรมการชุดที่ 2 พิจารณาด้าน 3 โดยฝ่ายเลขานุการ
ต้องตรวจสอบการให้คะแนนการประเมิน
และข้อสังเกตของกรรมการแต่ละคน (ตามแบบที่ ก.ค.ศ. กำหนด)



- สรุปผล และสรุปข้อสังเกตของกรรมการเสนออ.ก.ค.ศ. เขตฯ
- กรณี อ.ก.ค.ศ. เขตฯ ให้ปรับปรุงด้านที่ 3 ให้แจ้งมติและข้อสังเกตของ
กรรมการให้ผู้ขอรับการประเมินทราบ
- เมื่อปรับปรุงด้าน 3 แล้ว ให้ สนง.เขตฯ ส่งกรรมการคนเดิมตรวจประเมิน

เสนอวาระ เข้าที่ประชุมอ.ก.ค.ศ. เขตฯ เพื่ออนุมัติแต่งตั้งฯ

แจ้งผลการประเมิน



ทำคำสั่งแต่งตั้ง
แจ้งผู้รับการประเมิน สพฐ.
กลุ่มงานที่เกี่ยวข้อง และต้นสังกัด
ขอผู้ขอรับการประเมินทราบ

หมายเหตุ :

1. แบบ ก.ค.ศ. สำหรับให้กรรมการแต่ละคนลงคะแนน เพื่อประเมิน ด้านที่ 1 - 2 ประกอบด้วย
 - 1.1 แบบ ก.ค.ศ. 4 (แบบบันทึกการประเมินด้านที่ 1)
 - 1.2 แบบ ก.ค.ศ. 5 (แบบสรุปผลการประเมินด้านที่ 1)
 - 1.3 แบบ ก.ค.ศ. 6/1.1 (สายงานการสอน)
แบบ ก.ค.ศ. 6/1.2 (ปฐมวัย)
(แบบบันทึกการประเมินด้านที่ 2 ความรู้ความสามารถ)
 - 1.4 แบบ ก.ค.ศ. 7/1 (สายงานการสอน)
แบบ ก.ค.ศ. 7/2 (บริหารสถานศึกษา)
แบบ ก.ค.ศ. 7/4 (นิเทศการศึกษา)
 - 1.5 แบบ ก.ค.ศ. 8/1 (สายงานการสอน)
แบบ ก.ค.ศ. 8/2 (บริหารสถานศึกษา)
แบบ ก.ค.ศ. 8/4 (นิเทศการศึกษา)
(แบบสรุปผลการประเมินด้านที่ 2 ด้านความรู้ความสามารถ)
 - 1.6 แบบ ก.ค.ศ. 9 (แบบสรุปผลการประเมิน ด้าน 1 - 2 สำหรับเสนอ อ.ก.ค.ศ. เขตพื้นที่การศึกษา)
2. แบบ ก.ค.ศ. ที่ต้องส่งให้เขตฯ เพื่อสรุปผลการประเมินด้าน 1 -2 (ที่ได้รับจากกรรมการ) ได้แก่
แบบ ก.ค.ศ. 5 ก.ค.ศ. 8/1 และ ก.ค.ศ. 9
3. แบบ ก.ค.ศ. สำหรับให้กรรมการแต่ละคนลงคะแนน เพื่อประเมิน ด้านที่ 3 ประกอบด้วย
 - 3.1 แบบ ก.ค.ศ.11/1.1 (สายงานการสอน)
แบบ ก.ค.ศ.11/1.2 (ปฐมวัย)
แบบ ก.ค.ศ.11/2 (บริหารสถานศึกษา)
(แบบบันทึกการประเมินด้านที่ 3 ด้านผลการปฏิบัติงาน)
 - 3.2 แบบ ก.ค.ศ.12/1.1 (สายงานการสอน)
แบบ ก.ค.ศ.12/1.2 (ปฐมวัย)
แบบ ก.ค.ศ.12/2 (บริหารสถานศึกษา)
แบบ ก.ค.ศ.12/4 (นิเทศการศึกษา)
(แบบประเมินด้านที่ 3 ด้านผลการปฏิบัติงาน : ส่วนที่ 1 และ ส่วนที่ 2)
 - 3.3 แบบ ก.ค.ศ. 13/1 (สายงานการสอน)
แบบ ก.ค.ศ. 13/2 (บริหารสถานศึกษา)
แบบ ก.ค.ศ. 13/4 (นิเทศการศึกษา)
(แบบสรุปผลการประเมินด้าน 1 - 3 สำหรับเสนอ อ.ก.ค.ศ. เขตฯ)