



รายงานผล

การบริหารและพัฒนา ทรัพยากรบุคคล

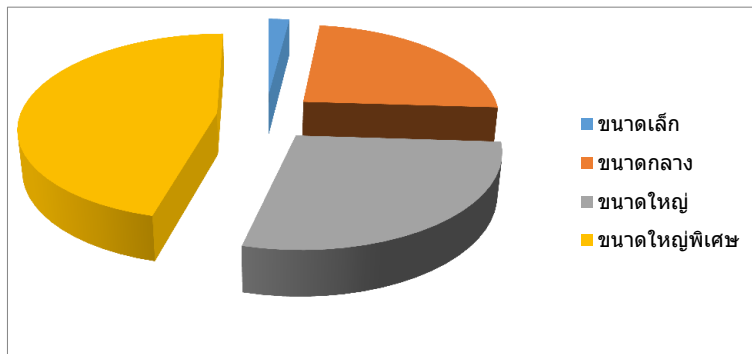


รายงานผลการบริหารและพัฒนาทรัพยากรบุคคลประจำปี
สังกัดสำนักงานเขตพื้นที่การศึกษามัธยมศึกษาชลบุรี ระยอง
ประจำปีงบประมาณ 2563

ข้อมูลพื้นฐาน

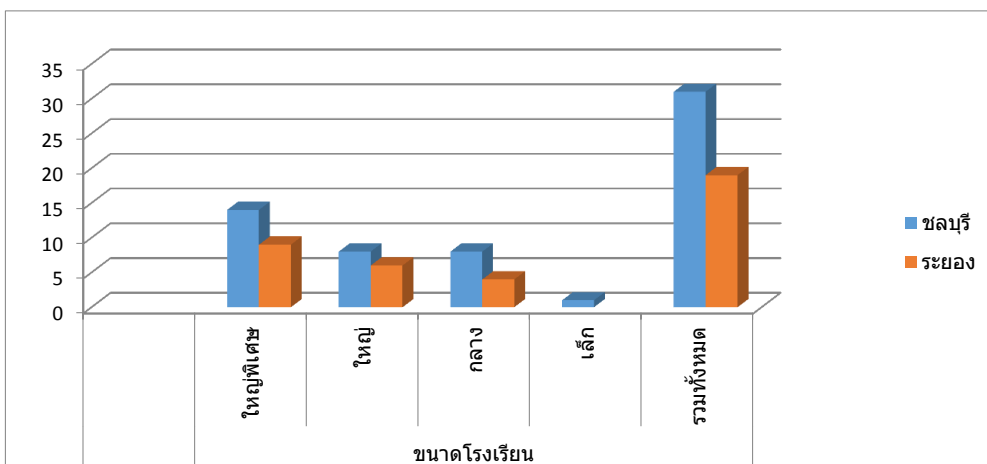
- ข้อมูลสถานศึกษา จำนวน 50 โรงเรียน

ขนาดโรงเรียน	จำนวนนักเรียน	จำนวนโรงเรียน
ขนาดเล็ก	ตั้งแต่ 1 - 119 ลงมา	1
ขนาดกลาง	ตั้งแต่ 120 - 719 คน	12
ขนาดใหญ่	ตั้งแต่ 720 - 1,679 คน	14
ขนาดใหญ่พิเศษ	ตั้งแต่ 1,680 คนขึ้นไป	23
รวม		50



- ข้อมูลสถานศึกษา จำนวน 50 โรงเรียน จำแนกรายจังหวัด

จังหวัด	ขนาดโรงเรียน					จำนวนนักเรียน	จำนวนครู
	ใหญ่พิเศษ	ใหญ่	กลาง	เล็ก	รวมทั้งหมด		
ชลบุรี	14	8	8	1	31	52,022	2,606
ระยอง	9	6	4		19	30,511	1,541



รายงานผลการบริหารและพัฒนาทรัพยากรบุคคลประจำปี
สังกัดสำนักงานเขตพื้นที่การศึกษามัธยมศึกษาชลบุรี ระยอง
ประจำปีงบประมาณ 2563

ข้อมูลพื้นฐาน

ตำแหน่งผู้บริหารการศึกษาและศึกษานิเทศก์

ที่	ชื่อตำแหน่ง	จำนวนอันดับ					รวม
		ครูผู้ช่วย	อันดับ 1	อันดับ คศ.2	อันดับ คศ.3	อันดับ คศ.4	
1	ผอ.สพท.	-	-	-	-	1	1
2	รองผอ.สพท.	-	-	-	3	-	3
3	ศึกษานิเทศก์	-	-	8	2	-	10
	รวมทั้งสิ้น	-	-	8	5	1	14

ตำแหน่งผู้บริหารสถานศึกษาและครูสายผู้สอน

ที่	ชื่อตำแหน่ง	จำนวนอันดับ					รวม
		ครูผู้ช่วย	อันดับ 1	อันดับ คศ.2	อันดับ คศ.3	อันดับ คศ.4	
1	ผอ.รร.(จ.ชลบุรี)		-	1	26	3	30
2	ผอ.รร.(จ.ระยอง)		-	3	15		18
3	รองผอ.รร.(จ.ชลบุรี)		5	33	28		66
4	รองผอ.รร.(จ.ระยอง)		-	18	34		52
5	ครู(จ.ชลบุรี)		966	502	498		1966
6	ครู(จ.ระยอง)		611	296	290	4	1201
7	ครูผู้ช่วย(จ.ชลบุรี)	372					372
8	ครูผู้ช่วย(จ.ระยอง)	170					170
	รวมทั้งสิ้น	542	1,582	853	891	7	3,875

ตารางแสดงจำนวนครูตามสาขาวิชาเอก

จังหวัด	ภาษาไทย	คณิตศาสตร์	ภาษาอังกฤษ	วิทยาศาสตร์	ฟิสิกส์	เคมี	ชีววิทยา	สังคมศึกษา	พลศึกษา	คอมพิวเตอร์	ศิลปะ	รวม
ชลบุรี	262	361	194	159	98	85	83	325	115	158	69	1909
ระยอง	154	207	171	68	56	52	58	174	73	79	32	1,124
รวมทั้งสิ้น	416	568	365	227	154	137	141	499	188	237	101	3,033

รายงานผลการบริหารและพัฒนาทรัพยากรบุคคลประจำปี
สังกัดสำนักงานเขตพื้นที่การศึกษามัธยมศึกษาชลบุรี ระยอง
ประจำปีงบประมาณ 2563

ข้อมูลพื้นฐาน

ตำแหน่งบุคลากรทางการศึกษาอื่นตามมาตรา 38 ค.(2)

ที่	ชื่อตำแหน่ง	กลุ่มทั่วไป		กลุ่มวิชาการ			รวม
		ปฏิบัติงาน	ชำนาญงาน	ปฏิบัติการ	ชำนาญการ	ชำนาญการพิเศษ	
1	กลุ่มอำนวยการ		2	1		1	4
2	กลุ่มบริหารงานบุคคล	2	1	3	2	2	9
3	กลุ่มนโยบายและแผน			1	1	3	5
4	กลุ่มบริหารงานการเงินฯ			2		3	5
5	กลุ่มส่งเสริมการจัดการศึกษา		1		2	2	5
6	กลุ่มพัฒนาครูฯ					1	1
7	กลุ่มกฎหมายและคดี			1			1
8	กลุ่มนิเทศ ติดตามและประเมินผล	1	1				2
9	หน่วยตรวจสอบภายใน			1		1	2
	รวมทั้งสิ้น	2	5	9	5	13	31

ข้าราชการครูและบุคลากรทางการศึกษาเกษียณอายุราชการ ประจำปีงบประมาณ พ.ศ.2563

ลำดับที่	ตำแหน่ง	จำนวน	
		ชลบุรี	ระยอง
1	ผู้อำนวยการสถานศึกษา	3	4
2	รองผู้อำนวยการสถานศึกษา	2	1
3	ศึกษานิเทศก์	1	
4	บุคลากรทางการศึกษาอื่นตามมาตรา 38 ค.(2)	1	
5	ข้าราชการครู	62	31
6	ลูกจ้างประจำ	6	6
	รวมทั้งสิ้น	75	42